

ROOSTERS MET T-OMRANDING

- Gebruikte materialen volgens EN 10.025
- ST37-2 of S-235 JR (DIN 17.100); FE 360B
- Productie volgens DIN 24.537
- Thermische verzinking volgens EN-ISO-1461 (DIN 50976)

Draagstaven 25/2

600X1000mm, mazen 33X33mm, THVZ
1000X1000mm, mazen 33X33mm, THVZ

Draagstaven 25/3

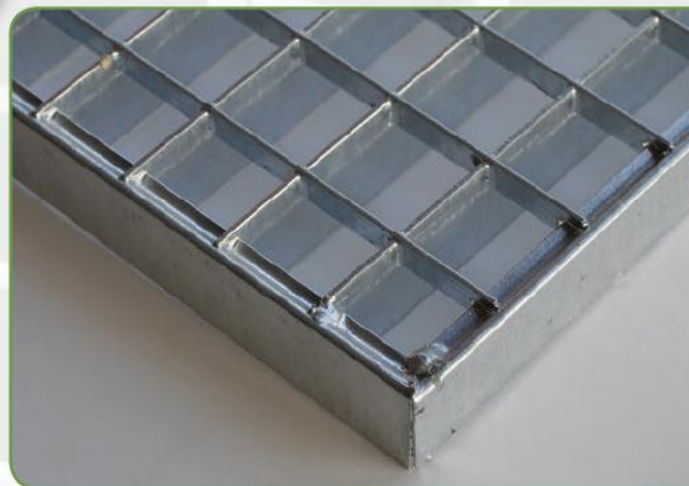
210X1000mm, mazen 33X33mm, THVZ
210X1250mm, mazen 33X33mm, THVZ
240X1000mm, mazen 33X33mm, THVZ
240X1250mm, mazen 33X33mm, THVZ

Draagstaven 30/2

400X1000mm, mazen 33X33mm, THVZ
500X1000mm, mazen 33X33mm, THVZ
600X1000mm, mazen 33X33mm, THVZ
700X1000mm, mazen 33X33mm, THVZ
750X1000mm, mazen 33X33mm, THVZ
800X500mm, mazen 33X33mm, THVZ
800X800mm, mazen 33X33mm, THVZ
800X1000mm, mazen 33X33mm, THVZ
900X900mm, mazen 33X33mm, THVZ
900X1000mm, mazen 33X33mm, THVZ
1000X400mm, mazen 33X33mm, THVZ
1000X600mm, mazen 33X33mm, THVZ
1000X1000mm, mazen 33X33mm, THVZ
1200X600mm, mazen 33X33mm, THVZ
1200X1000mm, mazen 33X33mm, THVZ
1250X1000mm, mazen 33X33mm, THVZ
1300X1000mm, mazen 33X33mm, THVZ

Draagstaven 30/3

300X1000mm, mazen 33X33mm, THVZ
1500X1000mm, mazen 33X33mm, THVZ



BELASTINGSTABEL T-OMRANDING EN VLAKKE OMRANDING (ST 37-2)

Maaswijdte: 30 x 30 mm

draagstaaf	25/2	30/2	40/2	25/3	30/3	40/3	50/3	60/3								
Vrijdragende overspanning richting draagstaven	verdeelde belasting in kg/m ² (links) / puntbelasting vlak 200 x 200 mm in kg (rechts)															
500	2900	300	4175	435	7425	775	4350	455	6265	655	11135	1160	16300	1615	23000	2250
600	2015	240	2900	350	5155	620	3020	365	4350	520	7735	930	11200	1310	16500	1800
700	1480	200	2130	290	3790	515	2220	300	3195	435	5680	775	8250	1125	12700	1500
800	1135	175	1630	250	2900	440	1700	260	2445	375	4350	665	6300	975	9260	1275
900	895	150	1290	220	2290	385	1345	225	1935	325	3435	580	4800	865	7100	1120
1000	725	135	1045	195	1855	345	1090	200	1565	290	2785	515	3900	760	5800	1000
1100	600	120	865	175	1535	310	900	180	1295	260	2300	465	3210	695	4750	900
1200	505	110	725	160	1290	280	755	165	1090	235	1935	420	2650	590	3975	820
1300	430	100	620	145	1100	260	645	150	925	220	1645	385	2250	525	3400	750
1400	370	95	535	135	945	240	555	140	800	200	1420	355	2075	480	2950	690
1500	320	85	465	125	825	220	485	130	695	185	1235	330	1720	450	2575	645
1600	285	80	410	115	725	205	425	120	610	175	1090	310	1550	420	2325	600
1700			360	110	640	195			540	165	965	290	1390	390	2050	560
1800			320	100	575	180			485	155	860	275	1210	370	1750	520
1900					515	170					770	260	1090	350	1500	475
2000					465	165					695	245	990	325	1300	425
gewicht in kg/m ²	17		20		26		23		26		34		43		47	

De roosters die toegelaten zijn voor personenbelasting zijn in het geel gemarkeerd.

De bovenvermelde waarden zijn indicatief. Rail- en roosterservice betreft haar roosters uit ST-37 van diverse fabrikanten met elk een eigen belastingstabel. Bovenstaande tabel is er dus een van de zoveel. Ook de doorbuiging bij belasting is niet vermeld. Voor een exacte berekening van de benodigde persroosters staat Rail- en roosterservice ter beschikking.